

UNIVERSITAT



ROVIRA I VIRGILI

# Full Oficial

Any III · Núm. 13

Junta de Govern  
del 19 de desembre de 1995

## Sumari

Índex 3

Disposicions 5

Càrrecs, nomenaments i personal 25

Convenis 26

# Índex

## *Disposicions*

- 1 Acord de 19 de desembre de 1995, pel qual s'aproven la nota de correccions a les segones modificacions i les terceres modificacions del Pressupost de l'any 1995, que figuren com a annex. *pàg. 5*
- 2 Acord de 19 de desembre de 1995, pel qual s'aprova el Pressupost de l'any 1996, que es publicarà properament. *pàg. 10*
- 3 Acord de 19 de desembre de 1995, pel qual s'aprova la proposta de preus del Servei de Recursos Científics i de la Unitat d'Audiovisuals de l'any 1996, que figuren com a annex. *pàg. 10*
- 4 Acord de 19 de desembre de 1995, pel qual s'aprova el Pla quadriennal d'infraestructures, que figura com a annex. *pàg. 13*
- 5 Acord de 19 de desembre de 1995, pel qual s'aproven les tarifes del Servei d'Esports, que figuren com a annex. *pàg. 15*
- 6 Acord de 19 de desembre de 1995, pel qual s'aprova el Reglament de la Comissió de Política Lingüística, que figura com a annex. *pàg. 16*
- 7 Acord de 19 de desembre de 1995, pel qual s'aprova la Memòria de creació del Servei de Protecció Radiològica, que es publicarà properament. *pàg. 17*
- 8 Acord de 19 de desembre de 1995, pel qual s'aprova la Memòria de creació del Servei d'Esports, que es publicarà properament. *pàg. 17*
- 9 Acord de 19 de desembre de 1995, pel qual s'aprova la Memòria per a la posada en marxa de l'ensenyament d'Arqueologia, que es publicarà properament. *pàg. 17*
- 10 Acord de 19 de desembre de 1995, pel qual s'aprova el programa de cursos de postgrau i extensió universitària que figuren a continuació. *pàg. 17*
- 11 Acord de 19 de desembre de 1995, pel qual s'aprova la convocatòria de concursos a cossos docents universitaris, que figura com a annex. *pàg. 17*
- 12 Acord de 19 de desembre de 1995, pel qual s'aproven les modificacions del Catàleg de llocs de treball del personal d'administració i serveis, que figuren com a annex. *pàg. 22*
- 13 Acord de 19 de desembre de 1995, pel qual s'aprova l'oferta d'ocupació pública de places de personal funcionari i laboral d'administració i serveis. *pàg. 23*
- 14 Acord de 19 de desembre de 1995, pel qual s'accepta que sigui la Comissió Delegada del Professorat qui aprovi els informes de l'activitat realitzada pel professorat que ha gaudit d'un any o un semestre sabàtic. *pàg. 23*
- 15 Acord de 19 de desembre de 1995, pel qual s'aprova la creació de la Comissió d'Informàtica i Comunicacions de la URV. *pàg. 23*
- 16 Acord de 19 de desembre de 1995, pel qual s'aprova el cens de l'ETSE i de l'ETSEQ. *pàg. 23*
- 17 Acord de 19 de desembre de 1995, pel qual s'aproven els reglaments, amb les esmenes corresponents segons l'informe de l'Assessoria Jurídica, de l'ETSE i de l'ETSEQ. *pàg. 24*
- 18 Acord de 19 de desembre de 1995, pel qual s'aprova que la convocatòria dels exàmens de febrer s'avanci al mes de desembre durant el curs 1995-96 per als alumnes de la Facultat de Medicina i Ciències de la Salut que tenen un màxim de 3 assignatures pendents per acabar la carrera. La finalitat és que al mes de gener puguin estar avaluats, perquè la convocatòria d'exàmens MIR s'ha avançat de forma extraordinària al mes de febrer. *pàg. 24*

- 19 Acord de 19 de desembre de 1995, pel qual s'aprova la modificació que fa referència a les taules d'adaptacions del pla vell al pla nou de l'ensenyament de Filologia Anglesa de la Facultat de Lletres, per tal que l'assignatura Gramàtica Superior de l'Alemany s'adapti per les assignatures Comentari Lingüístic de Textos Alemanys I i II, en lloc de les assignatures Literatura Alemanya Contemporània I i II. *pàg. 24*
- 20 Acord de 19 de desembre de 1995, pel qual s'aprova l'adhesió de la URV a l'Agrupació per a la Promoció del Port de Tarragona AIE (APPORTT). *pàg. 24*

#### *Càrrecs, nomenaments i personal*

- 21 Acord de 19 de desembre de 1995, pel qual es designa la Dra. Isabel Miró, professora de la Facultat de Ciències de l'Educació i Psicologia, com a representant al Patronat de l'Escola Universitària de Treball Social Sant Fructuós, en substitució del Dr. Luis Valero Iglesias. *pàg. 25*
- 22 Acord de 19 de desembre de 1995, pel qual s'aprova l'informe de l'activitat realitzada durant l'any sabàtic pel Dr. Pere Anguera. *pàg. 25*
- 23 Acord de 19 de desembre de 1995, pel qual es ratifica el concurs de mèrits de l'escala de tècnic com a cap del Servei d'Estudiants i Gestió d'Extensió Universitària en la Sra. M. Cinta Olivé Conde. *pàg. 25*

#### *Convenis*

- 24 Acord de 19 de desembre de 1995, pel qual es ratifiquen diversos convenis. *pàg. 26*

## Disposicions

- 1 Acord de 19 de desembre de 1995, pel qual s'aproven la nota de correccions a les segones modificacions i les terceres modificacions del Pressupost de l'any 1995, que figuren com annex.

### NOTA DE CORRECCIONS A LES SEGONES MODIFICACIONS DEL PRESSUPOST 1995

A la partida de Subvencions d'entitats privades, de les segones modificacions, hi haurien les correccions següents:

#### SUBVENCIONS ENTITATS PRIVADES

a) Conveni de col·laboració entre la Universitat Rovira i Virgili i la Fundació Caixa d'Estalvis i Pensions de Barcelona (1a fase 1995)

Dotació: 9.080.000 PTA

Aplicació pressupostària: capítol VI

Centre de cost: Escola d'Enologia

b) Conveni específic de col·laboració entre la Universitat Rovira i Virgili i Caja de Madrid per a la difusió i promoció de la cultura

Dotació: 1.500.000 PTA

Aplicació pressupostària: capítol II

Centre de cost: Aula de Música

c) Conveni específic de col·laboració entre la Universitat Rovira i Virgili i Caja de Madrid per a la difusió i promoció de la cultura

Dotació: 500.000 PTA

Aplicació pressupostària: capítol II

Centre de cost: Aula de Teatre

Els *overheads* aplicats a Serveis Centrals es donen de baixa i s'incrementa la consignació del centre de cost al qual va destinat l'ajut.

PREVISIÓ D'INGRESSOS		
Núm.	Explicació	Total
	Capítol 3: Taxes i altres ingressos	19.300.625
	<i>Article 31: Prestació de serveis</i>	19.174.536
310	Serveis i unitats	6.226.404
	3102 Servei Lingüístic	347.900
	3104 Servei d'Arqueologia	5.056.000
	3106 Aula de Música	80.000
	3108 Servei de Recursos Científics	742.504
313	Drets de matrícula	12.948.132
	3131 Cursos de postgrau	9.625.000
	3134 ICE	1.531.000
	3140 Seminaris i simposis	1.792.132
	<i>Article 39: Altres ingressos</i>	126.089
399	Altres ingressos	126.089
	Capítol 4: Transferències corrents	3.821.629
	<i>Article 40: Transferències de l'Estat</i>	2.338.108
401	Subvencions específiques de l'Estat	2.338.108
	<i>Article 41: Transferència de la Generalitat</i>	383.521
419	Altres subvencions	393.521
	<i>Article 49: Subvencions d'entitats privades</i>	1.100.000
499	Subvencions d'entitats privades	1.100.000

	Capítol 7: Transferències de capital	26.287.672
	<i>Article 70: Transferències per a recerca de l'Estat</i>	2.224.700
700	Projectes de recerca	11.595.850
701	Dotacions compensatòries de recerca	628.850
	<i>Article 75: Transferències de capital de la Generalitat</i>	10.200.000
759	Altres transferències	10.200.000
	<i>Article 79: Transferències exteriors</i>	3.862.972
790	Transferències de la comunitat europea	3.240.522
799	Altres transferències	622.450
	Total	49.409.926

### TERCERES MODIFICACIONS DEL PRESSUPOST DE 1995 PER MAJORS INGRESSOS

#### TAXES I ALTRES INGRESSOS

#### PRESTACIÓ DE SERVEIS

#### SERVEIS I UNITATS

#### *Servei d'Arqueologia*

Facturació del Servei d'Arqueologia any 95

Dotació: 5.056.000 PTA

Aplicació pressupostària: capítol II

Centre de cost: Servei d'Arqueologia

#### *Aula de Música*

87,3% facturació Aula de Música any 95

Dotació: 69.840 PTA

Aplicació pressupostària: capítol II

Centre de cost: Aula de Música

8,7% facturació Aula de Música any 95

Dotació: 6.960 PTA

Aplicació pressupostària: capítol II

Centre de cost: Serveis Centrals

4% facturació Aula de Música any 95

Dotació: 3.200 PTA

Aplicació pressupostària: capítol II

Centre de cost: Aula de Música

#### *Servei de Recursos Científics*

87,3% facturació Servei de Recursos Científics any 95

Dotació: 648.261 PTA

Aplicació pressupostària: capítol II

Centre de cost: Servei de Recursos Científics

8,7% facturació Servei de Recursos Científics any 95

Dotació: 64.543 PTA

Aplicació pressupostària: capítol II

Centre de cost: Serveis Centrals

4% facturació Servei de Recursos Científics any 95

Dotació: 29.700 PTA

Aplicació pressupostària: capítol II

Centre de cost: Servei de Recursos Científics

#### SERVEI LINGÜÍSTIC

Concepte	Dotació	Aplicació pressupostària	Centre de cost	Overhead			Overhead	
				87,3%	8,7%	4%	80%	20%
Ingressos per traduccions i correccions internes de:		Capítol II	Servei Lingüístic					
- Català i anglès	12.900							
- Anglès	5.000							
- Llibre matemàtiques empresarials	23.800							
TOTAL	41.700							

Proves de nivell	78.700	Capítol II	Servei	68.705	6.847	3.148		
Proves de nivell curs 95-96	197.000		Lingüístic	171.981	17.139	7.880		
Facturació a Basf	25.500			22.261	2.219	1.020		
TOTAL	301.200							
Proves de nivell estiu 95	5.000	Capítol II	Servei	262.947	26.205	12.048	4.000	1.000
			Lingüístic					

*DRETS DE MATRÍCULA**Cursos de Postgrau*

a) 87,3% dels ingressos del màster Gestió d'Empreses (MBA)

Dotació: 8.402.625 PTA

Aplicació pressupostària: capítol II

Centre de cost: Departament d'Enginyeria Química

b) 8% dels ingressos del màster Gestió d'Empreses (MBA). Aquest 8% és el 4% del Departament i el 4% de gestió.

Dotació: 770.000 PTA

Aplicació pressupostària: capítol II

Centre de cost: Departament d'Enginyeria Química

c) 4,7% dels ingressos del màster Gestió d'Empreses (MBA)

Dotació: 452.375 PTA

Aplicació pressupostària: capítol II

Centre de cost: Serveis Centrals

*ICE*

a) 87,3% dels ingressos del curs Minories Ètniques i Diversitat Cultural a l'Ensenyament

Dotació: 852.048 PTA

Aplicació pressupostària: capítol II

Centre de cost: ICE

b) 8,7% dels ingressos del curs Minories Ètniques i Diversitat Cultural a l'Ensenyament

Dotació: 84.912 PTA

Aplicació pressupostària: capítol II

Centre de cost: Serveis Centrals

c) 4% dels ingressos del curs Minories Ètniques i Diversitat Cultural a l'Ensenyament

Dotació: 39.040 PTA

Aplicació pressupostària: capítol II

Centre de cost: ICE

d) 87,3% dels ingressos del curs Ciència, Tecnologia i Societat

Dotació: 484.515 PTA

Aplicació pressupostària: capítol II

Centre de cost

e) 8,7% dels ingressos del curs Ciència, Tecnologia i Societat

Dotació: 48.285 PTA

Aplicació pressupostària: capítol II

Centre de cost: Serveis Centrals

f) 4% dels ingressos del curs Ciència, Tecnologia i Societat

Dotació: 22.200 PTA

Aplicació pressupostària: capítol II

Centre de cost: ICE

*Simposis i Seminaris*

a) 87,3% dels ingressos del curs Espanyol per a Estrangers

Dotació: 279.360 PTA

Aplicació pressupostària: capítol II

Centre de cost: Departament de Filologies Romàniques

b) 8,7% dels ingressos del curs Espanyol per a Estrangers

Dotació: 27.840 PTA

Aplicació pressupostària: capítol II

Centre de cost: Serveis Centrals

c) 4% dels ingressos del curs Espanyol per a Estrangers

Dotació: 12.800 PTA

Aplicació pressupostària: capítol II

Centre de cost: Departament de Filologies Romàniques

d) 87,3% dels ingressos de les II Jornades Universitàries Tarragonines de Dret Social

Dotació: 1.285.172 PTA

Aplicació pressupostària: capítol II

Centre de cost: Departament de Dret

e) 8,7% dels ingressos de les II Jornades Universitàries Tarragonines de Dret Social

Dotació: 128.075 PTA

Centre de cost: Serveis Centrals

f) 4% dels ingressos de les II Jornades Universitàries Tarragonines de Dret Social

Dotació: 58.885 PTA

Aplicació pressupostària: capítol II

Centre de cost: Departament de Dret

#### ALTRES INGRESSOS

##### ALTRES INGRESSOS

a) Ingress de la Fundació Universitat-Empresa de València en concepte de subscripció a la Revista de Psicologia

Dotació: 56.629 PTA

Aplicació pressupostària: capítol II

Centre de cost: Departament de Psicologia

b) Ingressos per recaptació del telèfon de les instal·lacions universitàries Sant Jordi

Dotació: 5.460 PTA

Aplicació pressupostària: capítol II

Centre de cost: Residència Sant Jordi

c) Ingress per recaptació de la cafetera

Dotació: 64.000 PTA

Aplicació pressupostària: capítol II

Centre de cost: Facultat de Ciències Econòmiques i Empresariales

#### TRANSFERÈNCIES CORRENTS

##### TRANSFERÈNCIES DE L'ESTAT

##### SUBVENCIONS ESPECÍFIQUES DE L'ESTAT

a) Subvenció del Consell Superior d'Esports (MEC) per a Campionats d'Espanya Universitaris 1995

Dotació: 537.336 PTA

Aplicació pressupostària: capítol II

Centre de cost: Unitat d'Esports

b) Subvenció del Consell Superior d'Esports (MEC) per a escoles esportives i equips federats

Dotació: 1.618420 PTA

Aplicació Presupostària: capítol II

Centre de cost: Unitat d'Esports

c) Ajut del Consell Superior d'Esports (MEC) per a Campionats d'Espanya Universitaris

Dotació: 182.352 PTA

Aplicació pressupostària: capítol II

Centre de cost: Unitat d'Esports

##### TRANSFERÈNCIES GENERALITAT

##### ALTRES SUBVENCIONS

a) Subvenció per a la realització d'activitats de formació del professorat no universitari (Encuentro de Escritores)

Dotació: 150.000 PTA

Aplicació pressupostària: capítol II

Centre de cost: Departament de Filologies Romàniques

b) Ajut de la Direcció General de l'Esport per a Campionats de Catalunya Universitaris 1995

Dotació: 233.521 PTA

Aplicació pressupostària: capítol II

Centre de cost: Unitat d'Esports

##### SUBVENCIONS ENTITATS PRIVADES

##### SUBVENCIONS ENTITATS PRIVADES

a) 87,3% del Conveni de cooperació entre l'Associació Empresarial Química de Tarragona i la URV

Dotació: 785.700 PTA

Aplicació pressupostària: capítol II

Centre de cost: Departament de Química

b) 8,7% del Conveni de cooperació entre l'Associació Empresarial Química de Tarragona i la URV

Dotació: 78.300 PTA

Aplicació pressupostària: capítol II

Centre de cost: Serveis Centrals

c) 4% del Conveni de cooperació entre l'Associació Empresarial Química de Tarragona i la URV

Dotació: 36.000 PTA

Aplicació pressupostària: capítol II

Centre de cost: Departament de Química

d) Aportació de l'empresa Crison Instrumenta, SA a les I Jornades de Viticultura

Dotació: 200.000 PTA

Aplicació pressupostària: capítol II

Centre de cost: Escola d'Enologia

#### TRANSFERÈNCIES DE CAPITAL

#### TRANSFERÈNCIES PER A RECERCA DE L'ESTAT

#### PROJECTES DE RECERCA

Concepte	Dotació	Aplicació pressupostària	Responsable	Centre de cost	Overheads	
					5% dept.	5% univ.
a) Primera anualitat projecte investigació amb motiu de la subvenció de la DGICYT	850.000	Capítol VI	Faci Lacasta, Fco. Javier	Dept. Història i Geografia	42.500	42.500
b) Primera anualitat projecte investigació amb motiu de la subvenció de la DGICYT	1.272.000	Capítol VI	Alcina Rovira, Juan A.	Dept. Filologia Catalana	63.600	63.600
c) Primera anualitat projecte investigació amb motiu de la subvenció de la DGICYT	850.000	Capítol VI	Forgas Berdet, Esther	Dept. Filologies Romàniques	41.250	41.250
d) Primera anualitat projecte investigació amb motiu de la subvenció de la DGICYT	720.000	Capítol VI	Liaño Martínez, Emma	Dept. Història i Geografia	36.000	36.000
e) Primera anualitat projecte investigació amb motiu de la subvenció de la DGICYT	700.000	Capítol VI	Cobertera Laguna, Eugenio Fco.	Dept. Història i Geografia	35.000	35.000
f) Primera anualitat projecte investigació amb motiu de la subvenció de la DGICYT	2.000.000	Capítol VI	Farriol Roiges, Francesc Xavier	Dept. Enginyeria Química	100.000	100.000
g) Primera anualitat projecte investigació amb motiu de la subvenció de la DGICYT	2.400.000	Capítol VI	Coronas Salcedo, Alberto	Dept. Enginyeria Elèctrica i Mec.	120.000	120.000
h) Projecte investigació MAT95-1352-E amb motiu de la subvenció de la CICYT	1.500.000	Capítol VI	Díaz González, Francesc	Dept. de Química		
i) Ajut de la DGICYT per a l'organització de les II Jornades Internacionals d'Antropologia de la Salut	700.000	Capítol II	Romani Alonso, Oriol	Dept. Antropologia Social i Filosofia		
j) Overhead corresponent a primera anualitat projecte investigació de la DGICYT		Capítol II	Garcia Bascaña, Juan Fco.	Dept. Filologies Romàniques	61.250	61.250
k) Overhead corresponent a primera anualitat projecte investigació de la DGICYT		Capítol II	Rusell Brown, Elizabeth	Dept. Filologies Anglo-germàniques	111.250	111.250
l) Overhead corresponent a primera anualitat projecte investigació de la DGICYT		Capítol II	Català Torres, Natàlia	Dept. Filologies Romàniques	18.000	18.000

#### TRANSFERÈNCIES CAPITAL GENERALITAT

#### ALTRES TRANSFERÈNCIES

a) Ajut del Comissionat per a Universitats i Recerca per afrontar el pagament de les obres de cimentació dels mòduls prefabricats de l'ETSE

Dotació: 10.200.000 PTA

Aplicació pressupostària: capítol VI

Centre de cost: Serveis Centrals

#### TRANSFERÈNCIES EXTERIORS

#### TRANSFERÈNCIES COMUNITAT EUROPEA

a) Subvenció Comunitat projecte INTAS-94-1741

Dotació: 185.706 PTA

Aplicació pressupostària: capítol II

Responsable: Francesc Giralte Prat

Centre de cost: Departament d'Enginyeria Química

b) Subvenció Universitat de Leeds

Dotació: 652.296 PTA (4.099,58 ECU)

Aplicació pressupostària: capítol VI

Responsable: Joaquín Giménez Rodríguez

Centre de cost: Departament d'Enginyeria Informàtica

c) Subvenció Comunitat Programa Tempus

Dotació: 2.402.520 PTA (15.000 ECUS)

Aplicació pressupostària: capítol VI

Responsable: Xavier Rius Ferrús

Centre de cost: Departament de Química



## ALTRES TRANFERÈNCIES

a) Donació del Consolat USA per a la compra de llibres  
 Dotació: 622.450 PTA  
 Aplicació pressupostària:  
 Centre de cost: Departament de Filologia Anglo-germànica

## ACTIUS FINANCERS

## INCORPORACIÓ DE ROMANENTS

a) Romanent genèric  
 Dotació: 799.881.815 PTA  
 Aplicació pressupostària: capítol VI  
 Centre de cost: Rectorat  
 b) Romanent específic  
 Dotació: 1.197.255.938 PTA

- 2 Acord de 19 de desembre de 1995, pel qual s'aprova el Pressupost de l'any 1996, que es publicarà properament.
- 3 Acord de 19 de desembre de 1995, pel qual s'aprova la proposta de preus del Servei de Recursos Científics i de la Unitat d'Audiovisuals de l'any 1996, que figuren com a annex.

## PREUS DE LES PRESTACIONS DEL SERVEI DE RECURSOS CIENTÍFICS

## I. PARTIDES QUE S'HAN TINGUT EN COMPTE EN EL CÀLCUL DE LES TARIFES

1. Material fungible
  - ◆ directament relacionat amb la prestació del servei
  - ◆ de llarga durada que es consumeix durant la prestació del servei
2. Despeses generals repercutides
  - ◆ material oficina, telèfon, formació personal, etc.
3. Manteniment d'equips repercutit
  - ◆ revisions periòdiques
  - ◆ reparacions
4. Personal
  - ◆ Personal tècnic específic
  - ◆ Personal d'administració i gestió
5. Amortització
  - ◆ Reposició d'equips
  - ◆ Actualització i millora

## II. TIPUS I CÀLCUL DE TARIFES

Tipus	Usuari	Càlcul (partides punt I)
URV	Usuaris URV (vegeu punt III.1)	1
PUB	Usuaris institucions públiques sense ànim de lucre	1+2+3+4 (dividit per 2) + 20%
PRI	Usuaris d'empreses privades	1+2+3+4+5 + 20%
COST	S'ha adjuntat a títol de referència	1+2+3+4+5

## III. NOTES EXPLICATIVES DE LES TARIFES

## 1. APLICACIÓ DEL TIPUS DE TARIFA ALS USUARIS INTERNS

S'aplicarà la tarifa URV als usuaris interns que sol·licitin prestacions del tipus *a*, segons la relació que s'adjunta a continuació.

S'aplicarà la tarifa PRI amb un 10% de descompte als usuaris interns que sol·licitin prestacions del tipus *b* i *c*.

Tipus de prestacions als usuaris interns:

- a) Prestacions derivades de la recerca bàsica/aplicada realitzada mitjançant ajuts institucionals o privats en els quals no es pot repercutir el cost de les anàlisis o els serveis.
- b) Prestacions derivades de la recerca bàsica/aplicada realitzada amb ajuts institucionals o privats en els quals es poden repercutir el cost de les anàlisis o els serveis.
- c) Prestacions derivades de recerca bàsica/aplicada o anàlisis realitzades mitjançant encàrrec, contracte o conveni amb una empresa privada o entitat pública (subcontracció de l'SRC).

Nota: Els usuaris externs que estiguin integrats en ajuts concedits, en els quals el responsable sigui un professor de la URV (ajut concedit a la URV), seran considerats usuaris interns pel que fa a la tarifa a aplicar, mentre les prestacions que sol·licitin estiguin vinculades a aquest ajut. En un altre cas seran considerats com a usuaris externs.

## 2. APLICACIÓ DEL TIPUS DE TARIFA ALS USUARIS EXTERNES

Es consideraran usuaris externs públics (PÚB), aquells usuaris que pertanyin a organismes o institucions sense ànim de lucre. En els altres casos s'aplicaran les tarifes per a privats (PRI).

## 3. DESCOMPTES I TARIFES ESPECIALS

Es podran aplicar descomptes als preus establerts en funció del nombre de mostres, l'assiduitat de l'usuari i la característica de la prestació.

En el cas d'usuaris externs que sol·licitin anàlisis d'extrema urgència, i això suposi haver de realitzar hores extraordinàries, el cos d'aquestes despeses es podran carregar en el cost del servei.

En qualsevol cas, el preu d'un servei en concret o d'una sèrie de serveis seran fixats abans del seu inici, amb la conformitat de l'usuari i de l'SRC. En el cas de clients externs això es farà, en general, mitjançant pressupost signat per ambdues parts.

## 4. DIVERSOS

a) Les hores instrumentals no inclouen hores de personal.

b) Als preus derivats de prestacions externes s'aplicarà un IVA del 16% sobre el preu final.

c) L'SRC podrà realitzar prestacions emmarcades en convenis i contractes que seran degudament autoritzats per la Gerència i signats pel rector de la URV.

d) Les despeses ocasionades per la negligència dels usuaris interns en l'ús dels equips i instal·lacions de l'SRC seran abonades per l'usuari.

## NOTA ADDICIONAL

Aquestes tarifes seran aplicables a les prestacions de l'any 1996, excepte en el cas que existeixin contractes o convenis signats amb anterioritat a l'1 de gener de 1996. En aquests casos, el règim de tarifes es regirà segons allò exposat en el contracte o conveni.

## PREUS DE LES PRESTACIONS DEL SERVEI DE RECURSOS CIENTÍFICS

Concepte	Codi	Cost	Preu				
			URV	PUB	PRI		
ANÀLISI ELEMENTAL	Analitzador C,H,N,S (mostra sòlida -duplicat-)	AEL01	3.200	400	1.800	4.000	
	Analitzador C,H,N,S (mostra líquida -duplicat-)	AEL02	4.000	700	3.000	5.000	
ANÀLISI TÈRMICA	Analitzador termogravimètric (hora instrumental)	ATE01	1.600	345	1.200	2.000	
CRIOGÈNIA	Nitrogen líquid (kg)	CRI01	380	110	300	475	
DIFRACCIÓ RAIGS X	Difractòmetre de raigs X (hora instrumental)	DRX01	5.200	250	3.600	6.500	
ESPECTROSCÒPIES <sup>1</sup>	Infraroig-ft	EIR01	240	35	240	300	
	Luminescència	IR-FT (mostra)	EIR02	2.560	130	1.800	3.200
Uv-visible	Fluorescència/fosforescència (hora instrumental)	ELF01	560	100	480	700	
	Bioluminescència (hora instrumental)	ELB01	400	50	360	500	
ESPECTROMETRIA ABSORCIÓ	Ultraviolat (hora instrumental)	EUV01	560	100	480	700	
	Visible (hora instrumental)	EUV02	400	75	360	500	
ATÒMICA	Atac de la mostra	EAA01	1.200	.....	1.000	1.500	
	Flama	Flama (hora instrumental)	EAA02	1.280	400	1.200	1.600
Cambra grafit	Flama (determinació)	EAA03	3.200	.....	3.000	4.000	
	Cambra grafit (hora instrumental)	EAA04	2.400	1.000	2.400	3.000	
	Cambra grafit (determinació)	EAA05	4.000	.....	3.600	5.000	
ESPECTROMETRIA MASSES	Espectròmetre masses/GC (hora instrumental)	EMA01	6.000	380	3.800	7.500	
	Espectròmetre masses/HPLC (hora instrumental)	EMA02	6.400	700	4.200	8.000	
	HPLC/detecció UV-Vis (hora instrumental)	EMA03	3.200	150	2.800	4.000	
ESPECTROMETRIA RMN	Preparació mostres	Preparació amb cloroform deuterat	ERP01	200	180	220	250
	Funcionament instrumental	Preparació amb aigua deuterada	ERP02	680	625	750	850
Preparació amb DMSO deuterat		ERP03	1.400	1.400	1.680	1.750	
Preparació amb metanol deuterat		ERP04	2.800	2.800	3.360	3.500	
Preparació amb acetonitril deuterat		ERP05	1.600	1.500	1.700	2.000	
Espectròmetre RMN 300 MHz (hora)		ERIO1	4.400	165	2.500	5.500	
	Espectròmetre RMN 300 MHz (nit -12 hores-)	ERIO2	9.600	1.000	6.000	12.000	
MICROSCÒPIA ELECTRÒNICA	Preparació mostres						
	Microscòpia de transmissió	Fixació (1 mostra)	MEP01	1.096	270	1.200	1.370
Deshidratació (1 mostra)		MEP02	1.008	220	1.100	1.260	
Inclusió (1 a 10 mostres)		MEP03	1.464	580	1.600	1.830	
Semifins (1 bloc)		MEP04	1.464	400	1.600	1.830	
Ultrafins (1 bloc) - preu URV depèn del desgast ganiveta		MEP05	2.140	1.350	2.350	2.675	
Contrastar		MEP06	1.248	370	1.400	1.560	
Microscòpia de rastreig		Fixació (1 mostra)	MEP07	944	278	1.050	1.180
Deshidratació (1 mostra)		MEP08	944	420	1.000	1.180	

Concepte	Codi	Cost	Preu		
			URV	PUB	PRI
	MEP09	864	200	950	1.080
	MEP10	788	80	985	985
	MEP11	960	90	1.000	1.200
	MEP12	960	80	1.000	1.200
	MEP13	960	100	1.000	1.200
	MEP14	800	200	1.000	1.000
	MEP15	988	40	1.000	1.235
	MEP16	800	75	900	1.000
	MEP17	1.040	400	1.300	1.300
	MEP18	880	315	1.100	1.100
Funcionament instrumental	MEI01	3.360	250	2.400	4.200
	MEI02	3.360	250	2.400	4.200
	MEI03	3.360	300	2.400	4.200
Fotos microscòpia <sup>#</sup>	MEF01	#	#	#	#
	MEF02	#	#	#	#
	MEF03	#	#	#	#
	MEF04	#	#	#	#
Microscòpia de transmissió	MEF05	#	#	#	#
	MEF06	#	#	#	#
	MEF07	#	#	#	#
	MEF08	#	#	#	#
Microscòpia de rastreig	MEF09	#	#	#	#
	MEF10	#	#	#	#
	MEF11	160	140	150	200
FONÈTICA EXPERIMENTAL					
Anàl. acústica	FON01	820	50	760	1.025
	FON02	352	50	325	440
	FON03	276	50	285	345
Anàl. laringogràfica	FON04	344	50	320	430
Anàl. electropalatogràfica	FON05	300	100	300	375
Anemòmetres	FON06	292	50	285	365
	FON07	288	100	325	360
Enregistrament	FON08	240	50	270	300
	FON09	336	50	320	420
	FON10	272	50	275	340
INSTAL·LACIÓ RADIOACTIVA	IR01	200	.....	200	250
	IR02	800	50	700	1.000
	IR03	720	50	600	900
	IR04	*	*	*	*
	IR05	288	25	325	360
	IR06	360	25	355	450
RESIDUS GENERATS EN LES PRESTACIONS					
	RES01	2.400	.....	2.500	3.000
	RES02	320	.....	375	400
	RES03	200	.....	225	250
	RES04	120	.....	135	150
INFORMES I CERTIFICATS	INFO1	4.000	.....	2.500	5.000
ALTRES PRESTACIONS	CAL01	4.000	.....	3.000	5.000
PERSONAL	TEC01	6.000 <sup>2</sup>	.....	4.000	8.000
	TEC02	4.000	.....	2.500	5.000

<sup>1</sup>En espectroscòpies el temps mínim computable és d'una hora (URV).

<sup>2</sup>Inclou el sou, les diverses despeses de revisions mèdiques, assegurança, etc. i el personal administratiu repercutit.

<sup>#</sup>Segons el preu de mercat.

\*Cal especificar-ne el preu.

Nota: els preus de les noves prestacions o de les no previstes en aquest quadre es calcularan amb les bases que acompanyen aquesta llista.

#### PREUS DE LA UNITAT D'AUDIOVISUALS

##### USUARIS INTERNS

##### SERVEI DE COPISTERIA/REPRODUCCIÓ

##### Format origen

VHS

8 mm/Beta

VHS

##### Format final

VHS

VHS

8 mm/Beta

##### Cost hora o fracció

200

300

300

3/4 U-MATIC (HI-s)	Beta/8 mm/VHS	750
3/4 U-MATIC (HI-s)	3/4 U-MATIC (HI-s)	1.100
Transcodificació de sistemes:		
PAL	NTSC, SECAM, MESECAM	2.500

*SERVEIS D'EDICIÓ*

Edició des de formats domèstics	1.000 PTA/h
Gravació/presa d'imatge en domèstic	1.000 PTA/h
Edició des de formats professionals	2.500 PTA/h
Gravació/presa d'imatge	2.500 PTA/h
Multicàmeres	segons pressupost
Enregistrament de so	2.000 PTA/h

En tots els casos s'inclouran les hores extraordinàries que es facturaran segons consti en el contracte/conveni de les persones afectades així com els desplaçaments.

*PREUS DE CINTES\**

BETA-VHS	600 PTA (1 hora)
U-MATIC	5.500 PTA
HI-8	3.200 PTA

\* Modificable segons els preus de mercat.

## USUARIS EXTERNS

<i>Format origen</i>	<i>Format final</i>	<i>Cost hora o fracció</i>
VHS	VHS	900
8 mm/Beta	VHS	1.000
VHS	8 mm/Beta	1.000
3/4 U-MATIC (HI-s)	Beta/8 mm/VHS	3.000
3/4 U-MATIC (HI-s)	3/4 U-MATIC (HI-s)	3.500
Transcodificació de sistemes:		
PAL	NTSC, SECAM, MESECAM	8.000

*SERVEIS D'EDICIÓ*

Edició des de formats professionals	8.000 PTA/h
Gravació/presa d'imatge	8.000 PTA/h
Multicàmeres	segons pressupost
Enregistrament de so	6.500 PTA/h

En tots els casos s'inclouran les hores extraordinàries que es facturaran segons consti en el contracte/conveni de les persones afectades així com els desplaçaments.

*PREUS DE CINTES\**

BETA-VHS	600 PTA (1 hora)
U-MATIC	5.500 PTA
HI-8	3.200 PTA

\* Modificable segons els preus de mercat.

4 Acord de 19 de desembre de 1995, pel qual s'aprova el Pla quadriennal d'infraestructures, que figura com a annex.

## PLA QUADRIENNAL D'INFRAESTRUCTURES (1995-1998)

<i>Programa</i>	<i>Proposta distribució</i>	<i>Convocatòria 95</i>			<i>Proposta 95</i>	<i>Saldo 95</i>
		<i>Total</i>	<i>Aportat</i>	<i>Sol·licitat</i>		
PINE	200.000.000	208.544.941	6.460.282	202.084.659	152.585.143	47.414.857
PID: aules	5.000.000	0	0	0	5.000.000	0
PID: plans nous i aules especials	160.000.000	224.894.870	25.002.225	199.892.645	159.307.310	692.690
PID: departaments	35.000.000	99.440.187	12.328.315	87.111.872	32.930.000	2.070.000
PIG	50.000.000	79.114.922	631.152	78.983.770	0	50.000.000
PIB	14.000.000	0	0	0	14.000.000	0
TOTAL	464.000.000	611.994.919	44.421.974	568.072.945	363.822.453	100.177.547
Pressupost 95 (activitat docent)	50.000.000					
PINE	200.000.000					
PID/PIG	200.000.000					
PIB	14.000.000					
TOTAL (JdG, 7 juliol)	464.000.000					

PROGRAMA D'INFRASTRUCTURES DE NOUS ENSENYAMENTS (PINE)				
Centre	PTA (IVA inclòs)			Proposta
	Total	Aportat	Sol·licitat	
Escola Tècnica Superior d'Enginyeria	120.640.000	0	120.640.000	90.000.000
Facultat de Medicina i Ciències de la Salut	13.195.067	1.660.282	11.534.785	12.060.143
Facultat de Ciències Jurídiques	24.307.280	1.800.000	22.507.280	10.000.000
Facultat de Ciències Econòmiques i Empresariales	14.605.888	3.000.000	11.605.888	13.525.000
Facultat de Química	35.796.706	0	35.796.706	27.000.000
<b>TOTAL</b>	<b>208.544.941</b>	<b>6.460.282</b>	<b>202.084.659</b>	<b>152.585.143</b>

PROGRAMA D'INFRASTRUCTURES DOCENTS (PID)				
<i>SUBPROGRAMA: PLANS NOUS I AULES ESPECIALS</i>				
Centre	PTA (IVA inclòs)			Proposta
	Total	Aportat	Sol·licitat	
Facultat de Ciències de l'Educació i Psicologia	12.171.726	2.049.007	10.122.719	9.828.858
Facultat de Lletres	14.770.415	0	14.770.415	10.639.975
Facultat de Química	35.640.805	1.232.912	34.407.893	27.508.801
Facultat de Medicina i Ciències de la Salut	35.066.969	0	35.066.969	21.541.995
Facultat de Ciències Jurídiques	6.507.858	500.000	6.007.858	6.327.120
Facultat de Ciències Econòmiques i Empresariales	10.942.287	2.203.072	8.739.215	13.550.000
Escola Universitària d'Infermeria	7.004.974	0	7.004.974	6.798.473
Escola d'Enologia	26.721.175	0	26.721.175	14.745.859
Escola Tècnica Superior d'Enginyeria	76.068.661	19.017.234	57.051.427	48.366.229
<b>TOTAL</b>	<b>224.894.870</b>	<b>25.002.225</b>	<b>199.892.645</b>	<b>159.307.310</b>

PROGRAMA D'INFRASTRUCTURES DOCENTS (PID)				
<i>SUBPROGRAMA: DEPARTAMENTS</i>				
Departament	PTA (IVA inclòs)			Proposta
	Total	Aportat	Sol·licitat	
Ciències Mèdiques Bàsiques	7.585.223	2.102.735	5.482.488	1.840.000
Medicina i Cirurgia	3.032.412	0	3.032.412	970.000
Infermeria	2.723.672	0	2.723.672	1.260.000
Antropologia Social i Filosofia	3.497.095	874.273	2.622.822	970.000
Filologia Anglo-germànica	986.200	0	986.200	970.000
Filologia Catalana	3.909.548	900.450	3.009.098	1.260.000
Filologies Romàniques	2.773.359	693.339	2.080.020	1.550.000
Història i Geografia	15.453.221	262.247	15.190.974	2.710.000
Pedagogia	6.568.612	0	6.568.612	1.550.000
Psicologia	8.934.383	865.387	8.068.996	1.260.000
Dret	5.670.230	1.123.060	4.547.170	3.680.000
Gestió d'Empreses i Economia	5.415.192	2.198.659	3.216.533	2.710.000
Química	9.794.904	350.350	9.444.554	2.710.000
Bioquímica i Biotecnologia	11.264.873	0	11.264.873	1.260.000
Enginyeria Química	2.900.000	725.000	2.175.000	1.840.000
Enginyeria Informàtica	2.896.218	724.054	2.172.164	2.710.000
Enginyeria Electrònica	3.035.044	758.761	2.276.283	1.840.000
Enginyeria Elèctrica i Mecànica	3.000.000	750.000	2.250.000	1.840.000
<b>TOTAL</b>	<b>23.859.646</b>	<b>4.485.769</b>	<b>19.373.877</b>	<b>9.690.000</b>

PROGRAMA D'INFRASTRUCTURES DE GESTIÓ (PIG)				
Centre	PTA (IVA inclòs)			Proposta
	Total	Aportat	Sol·licitat	
Facultat de Ciències de l'Educació i Psicologia	447.760	0	447.760	0
Facultat de Lletres	1.436.800	0	1.436.800	0
Facultat de Química	755.508	5.508	750.000	0
Facultat de Ciències Jurídiques	651.621	50.000	601.621	0
Facultat de Ciències Econòmiques i Empresariales	743.560	0	743.560	0
Escola d'Infermeria	693.337	0	693.337	0

<i>Centre</i>	<i>PTA (IVA inclòs)</i>			<i>Proposta</i>
	<i>Total</i>	<i>Aportat</i>	<i>Sol·licitat</i>	
Escola Tècnica Superior d'Enginyeria	1.279.000	319.250	959.750	0
TOTAL	6.007.586	374.758	5.632.828	0
<i>Departament</i>	<i>PTA (IVA inclòs)</i>			<i>Proposta</i>
	<i>Total</i>	<i>Aportat</i>	<i>Sol·licitat</i>	
Filologia Catalana	697.644	97.353	600.291	0
Filologies Romàniques	636.164	159.041	477.123	0
Història i Geografia	335.356	0	335.356	0
Química	959.013	0	959.013	0
TOTAL	2.628.177	256.394	2.371.783	0
<i>Servei</i>	<i>PTA (IVA inclòs)</i>			<i>Proposta</i>
	<i>Total</i>	<i>Aportat</i>	<i>Sol·licitat</i>	
Recursos Científics	3.764.775	0	4.264.775	0
Lingüístic	739.384	0	739.384	0
Gestió Acadèmica	1.360.000	0	1.360.000	0
Audiovisuals	13.215.000	0	13.215.000	0
Informàtica	30.900.000	0	30.900.000	0
Publicacions	500.000	0	500.000	0
Arqueologia	10.000.000	0	10.000.000	0
Rectorat	10.000.000	0	10.000.000	0
TOTAL	70.479.159	0	70.979.159	0
TOTAL PIG	79.114.922	631.152	78.983.770	0

## PROGRAMA D'INFRAESTRUCTURES DE BIBLIOTEQUES (PIB)

## SUBPROGRAMA: INFRAESTRUCTURA GENERAL

<i>Departament</i>	<i>PTA (IVA inclòs)</i>			<i>Proposta</i>
	<i>Total</i>	<i>Aportat</i>	<i>Sol·licitat</i>	
Infraestructura bases de dades				3.000.000
Ajut revistes 95				2.900.000
Bases de dades 96				8.100.000
TOTAL	0	0	0	14.000.000

- 5 Acord de 19 de desembre de 1995, pel qual s'aproven les tarifes del Servei d'Esports, que figuren com a annex.

## TARIFES DEL SERVEI D'ESPORTS

Tarifa URV: socis del Servei d'Esports: quota de 1.000 PTA/any. (Campionats oficials i/o organitzats pel Servei d'Esports: gratuïts.)

Tarifa externs: usuaris externs a la URV. Reduccions entre un 10 i un 50 % per contractació de 25-500 h/any.

	<i>URV</i>	<i>Privats*</i>
Pavelló Sant Jordi	1.000 PTA/h	5.000 PTA/h
Pista exterior Sant Jordi	500 PTA/h	2.500 PTA/h**
Frontó Sant Jordi	500 PTA/h	2.500 PTA/h**
Piscina Sant Jordi	200 PTA/dia	500 PTA/dia
Pavelló Sant Pere Sescelades	1.000 PTA/h	5.000 PTA/h
Camps exteriors Sant Pere Sescelades	500 PTA/h	2.500 PTA/h**

\* Dissabtes tarda, diumenges i festius: increment de 1.650 PTA/h (vigilància).

\*\* Increment de 1.500 PTA/h per utilització nocturna (llum).

- 6 Acord de 19 de desembre de 1995, pel qual s'aprova el Reglament de la Comissió de Política Lingüística, que figura com a annex.

## REGLAMENT DE LA COMISSIÓ DE POLÍTICA LINGÜÍSTICA DE LA UNIVERSITAT ROVIRA I VIRGILI

### ARTICLE 1

La Comissió de Política Lingüística és l'òrgan al qual compet, dins el procés de normalització lingüística de la Universitat Rovira i Virgili, fixar els objectius normalitzadors, establir les estratègies d'actuació i els recursos necessaris, i fer un seguiment de la implementació d'aquesta planificació.

### ARTICLE 2

La Comissió de Política Lingüística està integrada per:

- el rector, o vice-rector en qui delegui, que n'és el president
- la gerent, o persona en qui delegui
- un delegat de l'Àrea de Llengua Catalana del Servei Lingüístic de la URV
- un professor per centre, elegit per la junta de centre
- quatre estudiants, elegits per i entre els membres claustrals
- dos membres del personal d'administració i serveis, elegits pels membres claustrals del PAS
- un tècnic del Servei Lingüístic, que actua com a secretari

### ARTICLE 3

Els membres de la Comissió tindran un mandat de tres anys, que podrà ser renovat. Quan un dels membres deixi de pertànyer a la comunitat universitària, causarà baixa de la Comissió i serà substituït per una altra persona pels procediments esmentats.

### ARTICLE 4

Les competències de la Comissió són:

- a) Elaborar el reglament i les normes de funcionament de la mateixa Comissió i modificar-los quan s'escaigui.
- b) Crear les subcomissions que cregui oportunes per tal que realitzin l'estudi, l'anàlisi i la proposta de temes diversos. Les propostes que elaborin hauran de ser aprovades pel ple.
- c) Planificar la política lingüística de la Universitat, amb la previsió dels recursos econòmics necessaris.
- d) Proposar mesures de normalització i de foment de la llengua catalana als diferents àmbits universitaris.
- e) Avaluat el procés de normalització lingüística i l'aplicació de la normativa lingüística.
- f) Proposar el membre que representi la Universitat en la Comissió Tècnica de Normalització Lingüística del Consell Interuniversitari de Catalunya i en altres organismes que s'encarreguin de tasques relacionades amb la normalització lingüística.
- g) Assessorar el rector en el nomenament del vice-rector que representi la Universitat en la Comissió Política de Normalització Lingüística del Consell Interuniversitari de Catalunya.
- h) Informar els òrgans de govern dels aspectes relacionats amb la normalització lingüística.
- i) Fixar les directrius del pla d'actuació i del pressupost anuals de l'Àrea de Llengua Catalana del Servei Lingüístic.
- j) Impulsar la creació de comissions de política lingüística als diferents centres de la Universitat i aprovar-ne el pla d'actuació.
- k) Proposar la realització dels estudis que consideri pertinents relacionats amb la normalització lingüística.
- l) Interessar-se per tots els assumptes que afectin la normalització de la llengua catalana a la Universitat.

### ARTICLE 5

La Comissió es reunirà, en sessió ordinària, almenys tres cops l'any: a l'inici, a la meitat i a la fi del curs acadèmic. El secretari, per indicació del president, farà la convocatòria de les reunions amb cinc dies d'antelació i l'acompanyarà de l'ordre del dia. Els membres de la Comissió podran sol·licitar una reunió extraordinària mitjançant una sol·licitud presentada al president. En el supòsit que no s'assoleixi el quòrum legal mínim per constituir una sessió, la segona convocatòria tindrà lloc mitja hora més tard de l'hora fixada; en aquest cas, el quòrum necessari serà d'almenys una tercera part dels membres de dret.

### ARTICLE 6

Amb caràcter extraordinari i depenent dels temes que es tractin podrà assistir a les reunions, amb veu i sense vot, qualsevol persona que sigui requerida per la Comissió.

### ARTICLE 7

El funcionament, el règim de les sessions i l'adopció d'acords del ple de la Comissió es

regiran supletòriament per allò que disposa la Llei de règim jurídic de les administracions públiques i del procediment administratiu comú.

- 7 Acord de 19 de desembre de 1995, pel qual s'aprova la Memòria de creació del Servei de Protecció Radiològica, que es publicarà properament.
- 8 Acord de 19 de desembre de 1995, pel qual s'aprova la Memòria de creació del Servei d'Esports, que es publicarà properament.
- 9 Acord de 19 de desembre de 1995, pel qual s'aprova la Memòria per a la posada en marxa de l'ensenyament d'Arqueologia, que es publicarà properament.
- 10 Acord de 19 de desembre de 1995, pel qual s'aprova el programa de cursos de postgrau i extensió universitària que figuren a continuació:
  - Postgrau*
  - Reflexoteràpia Podal 2n nivell
  - Bioquímica de la Nutrició i Alimentació Humana
  - Intervenció i Gestió Educativa en Inadaptació Social en l'Àmbit d'Infància i Joventut
  - Extensió Universitària*
  - Gestió de Residus Generals en Activitats Sanitàries: Docència, Recerca i Assistència
  - Gestió de Residus Especials
  - Bioquímica de la Maduració del Raim
  - Adaptació de la Vinya a l'Estrès Hídric
  - Compostos Fenòlics del Vi
- 11 Acord de 19 de desembre de 1995, pel qual s'aprova la convocatòria de concursos a cossos docents universitaris, que figura com a annex.

---

TRIBUNAL PER A LES PLACES DE LA 5a CONVOCATÒRIA DE COSSOS DOCENTS UNIVERSITARIS

<i>Departament</i>	<i>Categoria</i>	<i>Àrea de coneixement</i>	<i>President i secretari</i>
Filologia Anglo-germànica	<i>Núm. de plaça:</i> 93 Titular universitat Temps complet	<i>Àrea:</i> Filologia anglesa <i>Perfil:</i> Lingüística anglesa	<i>President titular:</i> Turell Julià, Teresa <i>Vocal secretari titular:</i> Andreu Jiménez, Cristina <i>President suplent:</i> Alcaraz Varó, Enrique <i>Vocal secretari suplent:</i> Muñoz la Hoz, Carmen
Psicologia	<i>Núm. de plaça:</i> 658 Titular universitat Temps complet	<i>Àrea:</i> Psicologia bàsica <i>Perfil:</i> Psicologia del llenguatge	<i>President titular:</i> De Vega Rodríguez, Manuel <i>Vocal secretari titular:</i> Sebastián Galles, Núria <i>President suplent:</i> Valle Arroyo, Francisco <i>Vocal secretari suplent:</i> Igoa González, José M.
Química	<i>Núm. de plaça:</i> 164 Titular universitat Temps complet	<i>Àrea:</i> Química orgànica <i>Perfil:</i> Les activitats pròpies de l'àrea	<i>President titular:</i> Cádiz Deleito, Virginia <i>Vocal secretari titular:</i> Castillón Miranda, Sergio <i>President suplent:</i> Pedroso Muller, Enrique <i>Vocal secretari suplent:</i> Mantecón Arraz, Ana
Química	<i>Núm. de plaça:</i> 165 Titular universitat Temps complet	<i>Àrea:</i> Química física <i>Perfil:</i> Les activitats pròpies de l'àrea	<i>President titular:</i> Caballol Lorenzo, Rosa <i>Vocal secretari titular:</i> Poblet Rius, Josep M. <i>President suplent:</i> Fernández Rico, Jaime <i>Vocal secretari suplent:</i> Iguar Ripollés, Joan



<i>Departament</i>	<i>Categoria</i>	<i>Àrea de coneixement</i>	<i>President i secretari</i>
Bioquímica i Biotecnologia	<i>Núm. de plaça:</i> 850 Catedràtic universitat Temps complet	<i>Àrea:</i> Bioquímica i biologia molecular <i>Perfil:</i> Bioquímica enològica i bioquímica de la nutrició	<i>President titular:</i> Alemany, Marià <i>Vocal secretari titular:</i> Palou, Andreu
Bioquímica i Biotecnologia	<i>Núm. de plaça:</i> 365 Titular escola universitària Temps complet	<i>Àrea:</i> Nutrició i bromatologia <i>Perfil:</i> Microbiologia enològica	<i>President titular:</i> Mariné, Abel <i>Vocal secretari titular:</i> Zamora Marín, Fernando <i>President suplent:</i> De la Torre, Carmen
Enginyeria Química	<i>Núm. de plaça:</i> 677 Titular universitat Temps complet	<i>Àrea:</i> Enginyeria química <i>Perfil:</i> Les activitats pròpies de l'àrea	<i>President titular:</i> Giralt Prat, Francesc <i>Vocal secretari titular:</i> Castells Piqué, Francesc <i>President suplent:</i> Sueiras Romero, Jesús <i>Vocal secretari suplent:</i> Farriol Roigés, Xavier
Enginyeria Química	<i>Núm. de plaça:</i> 680 Titular universitat Temps complet	<i>Àrea:</i> Enginyeria química <i>Perfil:</i> Les activitats pròpies de l'àrea	<i>President titular:</i> Giralt Prat, Francesc <i>Vocal secretari titular:</i> Castells Piqué, Francesc <i>President suplent:</i> Sueiras Romero, Jesús <i>Vocal secretari suplent:</i> Farriol Roigés, Xavier
Enginyeria Informàtica	<i>Núm. de plaça:</i> 290 Titular d'escola universitària Temps complet	<i>Àrea:</i> Matemàtica aplicada <i>Perfil:</i> Les activitats pròpies de l'àrea	<i>President titular:</i> Delshams Valdés, Amadeo <i>Vocal secretari titular:</i> García Gómez, Carles <i>President suplent:</i> Xambó, Sebastià <i>Vocal secretari suplent:</i> Olivé Farré, Carme
Enginyeria Informàtica	<i>Núm. de plaça:</i> 320 Titular d'escola universitària Temps complet	<i>Àrea:</i> Arquitectura i tecnologia de computadors <i>Perfil:</i> Estructura de computadors. Visió per computadors	<i>President titular:</i> Montserrat Masip, Eduard <i>Vocal secretari titular:</i> Millan Marco, Pere <i>President suplent:</i> Puigjaner Trepà, Ramon <i>Vocal secretari suplent:</i> Moncusí Mercadé, M. Àngels
Enginyeria Elèctrica i Mecànica	<i>Núm. de plaça:</i> 328 Titular d'escola universitària Temps complet	<i>Àrea:</i> Enginyeria mecànica <i>Perfil:</i> Principis de física per a l'enginyeria tècnica industrial en química industrial	<i>President titular:</i> Alentorn Guixens, Alberto <i>Vocal secretari titular:</i> Marqués Jordà, Baltasar <i>President suplent:</i> Khamastrata Shanin, Munir <i>Vocal secretari suplent:</i> Marcos Hernández, M. Rosa
Enginyeria Elèctrica i Mecànica	<i>Núm. de plaça:</i> 322 Titular universitat Temps complet	<i>Àrea:</i> Mecànica de fluids <i>Perfil:</i> Mecànica de fluids I. Laboratori de fenòmens de transport	<i>President titular:</i> Valencia Leonardo, Leonardo <i>Vocal secretari titular:</i> Grau Vidal, Francesc Xavier <i>President suplent:</i> Barraco Serra, Marc <i>Vocal secretari suplent:</i> Gilbert Mallo, Robert Manuel

<i>Departament</i>	<i>Categoria</i>	<i>Àrea de coneixement</i>	<i>President i secretari</i>
Ciències Mèdiques Bàsiques	<i>Núm. de plaça:</i> 367 Titular escola universitària Temps complet	<i>Àrea:</i> Ciències morfològiques <i>Perfil:</i> Anatomia humana per a fisioteràpia	<i>President titular:</i> Ruano Gil, Domingo <i>Vocal secretari titular:</i> Merindano Encina, M. Dolores <i>President suplent:</i> Tejedo Mateu, Antonio <i>Vocal secretari suplent:</i> Gotzans Garcia, Guadalupe
Ciències Mèdiques Bàsiques	<i>Núm. de plaça:</i> 390 Titular escola universitària Temps complet	<i>Àrea:</i> Medicina preventiva i salut pública <i>Perfil:</i> Epidemiologia nutricional	<i>President titular:</i> Serra Majem, Lluís <i>Vocal secretari titular:</i> Rodríguez Martín, Amelia <i>President suplent:</i> Salleras Sanmartí, Lluís <i>Vocal secretari suplent:</i> Failde Martínez, Inmaculada
Ciències Mèdiques Bàsiques	<i>Núm. de plaça:</i> 782 Titular escola universitària Temps complet	<i>Àrea:</i> Farmacologia <i>Perfil:</i> Farmacologia general i clínica en medicina, infermeria i fisioteràpia	<i>President titular:</i> Bartolomé Rodríguez, Máximo <i>Vocal secretari titular:</i> Ignacio García, Juan Manuel <i>President suplent:</i> Benítez Rodríguez, Julio <i>Vocal secretari suplent:</i> Delpon Mosquera, M. Eva
Ciències Mèdiques Bàsiques	<i>Núm. de plaça:</i> 352 Titular universitat Temps complet	<i>Àrea:</i> Farmacologia <i>Perfil:</i> Farmacologia general i clínica en medicina, infermeria i fisioteràpia	<i>President titular:</i> Bartolomé Rodríguez, Máximo <i>Vocal secretari titular:</i> Mallol Mirón, Jorge <i>President suplent:</i> Benítez Rodríguez, Julio <i>Vocal secretari suplent:</i> Caballero Loscos, M. Jesús
Medicina i Cirurgia	<i>Núm. de plaça:</i> 408 Titular universitat Temps complet	<i>Àrea:</i> Medicina <i>Perfil:</i> Activitats pròpies de l'àrea	<i>President titular:</i> Richart Jurado, Cristobal <i>Vocal secretari titular:</i> Masana Marín, Lluís <i>President suplent:</i> Esteban Mur, Rafael <i>Vocal secretari suplent:</i> Sala Alberich, Rosa
Medicina i Cirurgia	<i>Núm. de plaça:</i> 411 Titular universitat Temps complet	<i>Àrea:</i> Psiquiatria <i>Perfil:</i> Les activitats pròpies de l'àrea	<i>President titular:</i> Ballús Pascual, Carlos <i>Vocal secretari titular:</i> Rubio Sánchez, José Luis <i>President suplent:</i> Costa Molinari Josep M. <i>Vocal secretari suplent:</i> Toro Trallero, José
Medicina i Cirurgia	<i>Núm. de plaça:</i> 624 Titular universitat Temps complet	<i>Àrea:</i> Fisioteràpia <i>Perfil:</i> Les activitats pròpies de l'àrea	<i>President titular:</i> Richart Jurado, Cristóbal <i>Vocal secretari titular:</i> Martínez Vea, Alberto <i>President suplent:</i> Rodríguez Rodríguez, Luis Pablo <i>Vocal secretari suplent:</i> Asirón Yribarren, Pedro

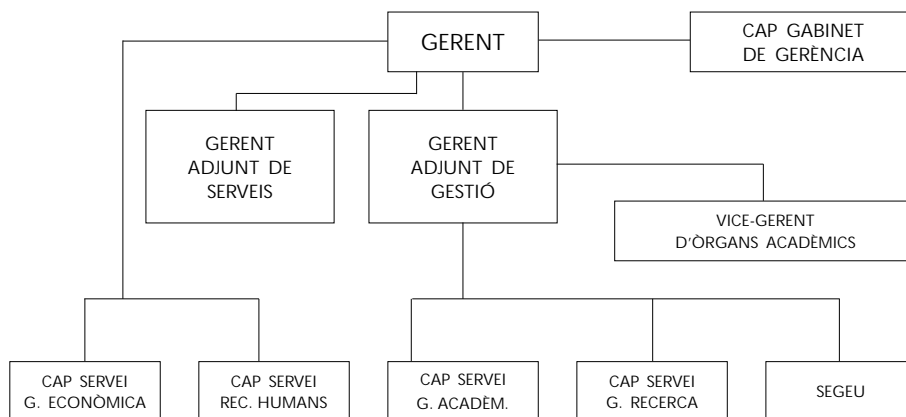
<i>Departament</i>	<i>Categoria</i>	<i>Àrea de coneixement</i>	<i>President i secretari</i>
Medicina i Cirurgia	<i>Núm. de plaça:</i> 698 Titular universitat Temps parcial	<i>Àrea:</i> Cirurgia <i>Perfil:</i> Traumatologia	<i>President titular:</i> Navarro Quilis, Antonio <i>Vocal secretari titular:</i> Luengo Rodríguez de Ledesma, L.  <i>President suplent:</i> Fernández Portal, Luis M. <i>Vocal secretari suplent:</i> Del Castillo Dejardin, Daniel
Medicina i Cirurgia	<i>Núm. de plaça:</i> 762 Titular universitat Temps parcial	<i>Àrea:</i> Pediatria <i>Perfil:</i> Les activitats pròpies de l'àrea	<i>President titular:</i> Gallart Català, Alfredo <i>Vocal secretari titular:</i> Martí Henneberg, Carles <i>President suplent:</i> Doménech Martínez, Eduardo <i>Vocal secretari suplent:</i> Prats Viñas, Jorge
Infermeria	<i>Núm. de plaça:</i> 453 Titular d'escola universitària Temps complet	<i>Àrea:</i> Infermeria <i>Perfil:</i> Infermeria psiquiàtrica i salut mental	<i>President titular:</i> Llacer Escorihuela, Àngel <i>Vocal secretari titular:</i> Ferré Grau, Carme <i>President suplent:</i> Donat Colomer, Francisco <i>Vocal secretari suplent:</i> Rodero Sánchez, Virtudes
Gestió d'Empreses i Economia	<i>Núm. de plaça:</i> 506 Titular d'escola universitària Temps complet	<i>Àrea:</i> Economia aplicada <i>Perfil:</i> Teoria econòmica	<i>President titular:</i> Murillo Fort, Carles <i>Vocal secretari titular:</i> Carles Lavila, Misericòrdia <i>President suplent:</i> Perellada Sabata, Martí <i>Vocal secretari suplent:</i> Pérez Lacasta, M. José
Gestió d'Empreses i Economia	<i>Núm. de plaça:</i> 570 Titular d'escola universitària Temps complet	<i>Àrea:</i> Economia aplicada <i>Perfil:</i> Sistema fiscal espanyol	<i>President titular:</i> Murillo Fort, Carles <i>Vocal secretari titular:</i> Carles Lavila, Misericòrdia <i>President suplent:</i> Perellada Sabata, Martí <i>Vocal secretari suplent:</i> Pérez Lacasta, M. José
Gestió d'Empreses i Economia	<i>Núm. de plaça:</i> 735 Titular d'escola universitària Temps complet	<i>Àrea:</i> Economia financera i comptabilitat <i>Perfil:</i> Gestió financera	<i>President titular:</i> Gil Aluja, Jaume <i>Vocal secretari titular:</i> Terceño Gómez, Antonio <i>President suplent:</i> Alegre Escolano, Pedro <i>Vocal secretari suplent:</i> Lorenzana de la Varga, Tomàs
Dret	<i>Núm. de plaça:</i> 561 Catedràtic d'universitat Temps complet	<i>Àrea:</i> Dret financer i tributari <i>Perfil:</i> Hisendes locals	<i>President titular:</i> Ferreiro Lapatza, José Juan <i>Vocal secretari titular:</i> Agullo Agüero, Antonia <i>President suplent:</i> Falcón Tella, Ramón <i>Vocal secretari suplent:</i> Cors Meya, Xavier

<i>Departament</i>	<i>Categoria</i>	<i>Àrea de coneixement</i>	<i>President i secretari</i>
Dret	<i>Núm. de plaça:</i> 641 Catedràtic d'universitat Temps complet	<i>Àrea:</i> Dret constitucional <i>Perfil:</i> Dret constitucional a Catalunya	<i>President titular:</i> Molas Batllori, Isidre <i>Vocal secretari titular:</i> Aparicio Pérez, Miguel A. <i>President suplent:</i> Gerpe Landin, Manuel <i>Vocal secretari suplent:</i> Arbós Marín, Xavier
Dret	<i>Núm. de plaça:</i> 573 Titular d'escola universitària Temps complet	<i>Àrea:</i> Dret del treball i seguretat social <i>Perfil:</i> Les activitats pròpies de l'àrea	<i>President titular:</i> Rojo Torrecilla, Eduardo <i>Vocal secretari titular:</i> Ciscart Bea, Neus <i>President suplent:</i> Alarcon Caracuel, Manuel-R. <i>Vocal secretari suplent:</i> Mirón Hernández, M. Mar
Dret	<i>Núm. de plaça:</i> 556 Temps complet	<i>Àrea:</i> Història del dret i les institucions <i>Perfil:</i> Les activitats pròpies de l'àrea	<i>President titular:</i> Iglesias Ferreiros, Aquilino <i>Vocal secretari titular:</i> Pacheco Caballero, Francisco <i>President suplent:</i> González Alonso, Benjamín <i>Vocal secretari suplent:</i> Turull Rubinat, Max
Dret	<i>Núm. de plaça:</i> 575 Temps complet	<i>Àrea:</i> Filosofia del dret moral i política <i>Perfil:</i> Teoria i filosofia del dret	<i>President titular:</i> Díaz García, Elías <i>Vocal secretari titular:</i> De Lucas Martín, Francisco Javier <i>President suplent:</i> Fernández García, Eusebio <i>Vocal secretari suplent:</i> Vidal Gil, Ernesto J.

---

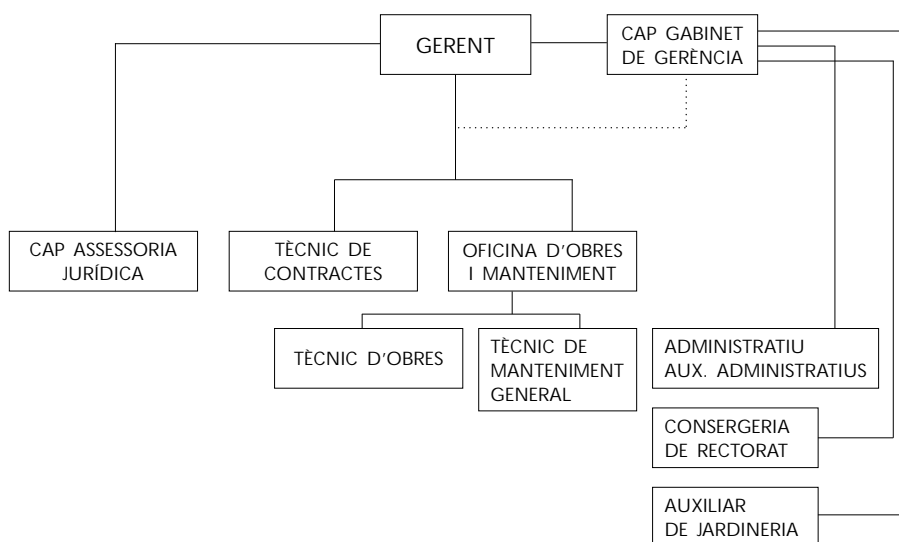
- 12 Acord de 19 de desembre de 1995, pel qual s'aproven les modificacions del Catàleg de llocs de treball del personal d'administració i serveis, que figuren com a annex.

### MODIFICACIONS DEL CATÀLEG DE LLOCS DE TREBALL DEL PAS

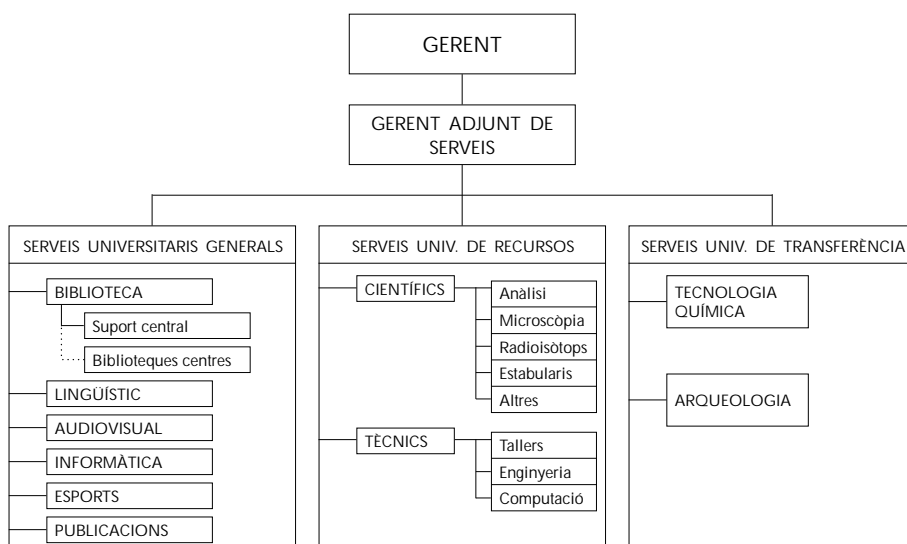


Aquest és un organigrama que ha de quedar obert en funció de l'estructura de gestió que sigui convenient a la URV, d'acord amb la proposta d'organització pròpia de cadascun dels gerents.

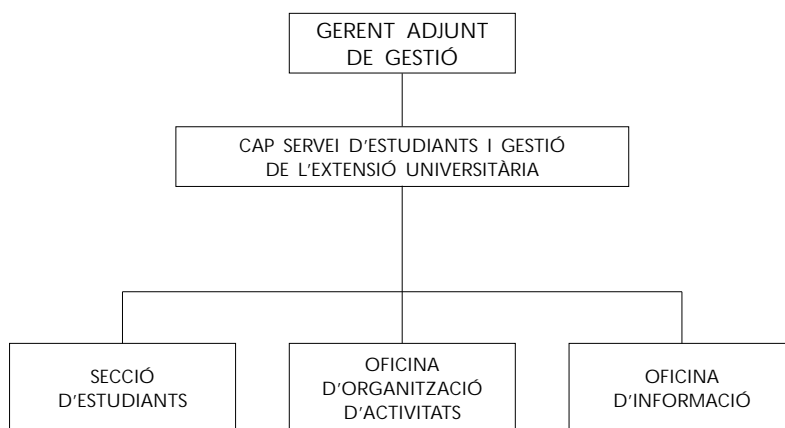
### GERÈNCIA



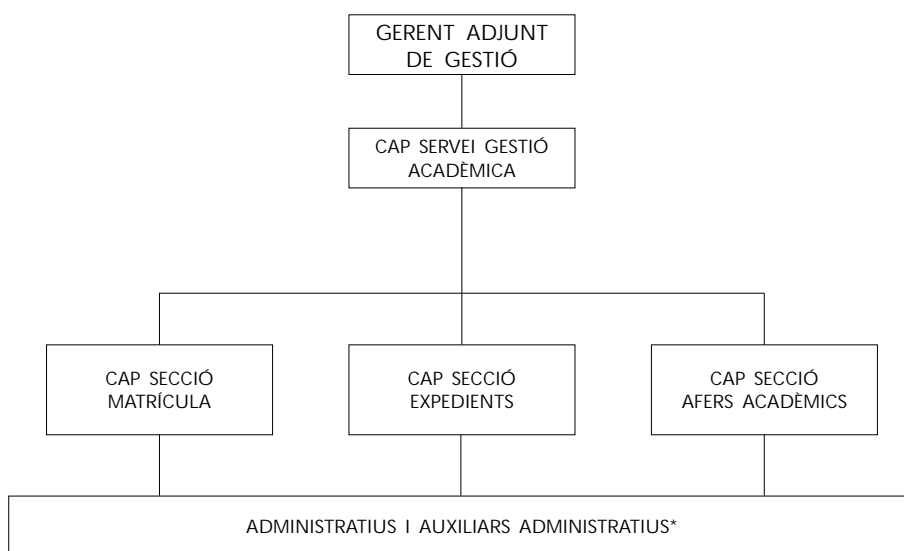
### SERVEIS UNIVERSITARIS



SERVEI D'ESTUDIANTS  
I GESTIÓ DE L'EXTENSIÓ UNIVERSITÀRIA



SERVEI DE GESTIÓ ACADÈMICA



\* El cap de Servei assigna la secció a cada administratiu o auxiliar administratiu segons la càrrega de treball estacional.

- 13 Acord de 19 de desembre de 1995, pel qual s'aprova l'oferta d'ocupació pública de places de personal funcionari i laboral d'administració i serveis.

Oferta d'ocupació pública del personal d'administració i serveis d'aquesta Universitat per a l'any 1995:

*Personal funcionari*

C: 2 places

D: 3 places

*Personal laboral*

I: 7 places

II: 3 places

III: 8 places

IV: 3 places

- 14 Acord de 19 de desembre de 1995, pel qual s'accepta que sigui la Comissió Delegada del Professorat qui aprovi els informes de l'activitat realitzada pel professorat que ha gaudit d'un any o un semestre sabàtic.

- 15 Acord de 19 de desembre de 1995, pel qual s'aprova la creació de la Comissió d'Informàtica i Comunicacions de la URV.

- 16 Acord de 19 de desembre de 1995, pel qual s'aprova el cens de l'ETSE i de l'ETSEQ.

- 17 Acord de 19 de desembre de 1995, pel qual s'aproven els reglaments, amb les esmenes corresponents segons l'informe de l'Assessoria Jurídica, de l'ETSE i de l'ETSEQ.
- 18 Acord de 19 de desembre de 1995, pel qual s'aprova que la convocatòria dels exàmens de febrer s'avanci al mes de desembre durant el curs 1995-96 per als alumnes de la Facultat de Medicina i Ciències de la Salut que tenen un màxim de 3 assignatures pendents per acabar la carrera. La finalitat és que al mes de gener puguin estar avaluats, perquè la convocatòria d'exàmens MIR s'ha avançat de forma extraordinària al mes de febrer.
- 19 Acord de 19 de desembre de 1995, pel qual s'aprova la modificació que fa referència a les taules d'adaptacions del pla vell al pla nou de l'ensenyament de Filologia Anglesa de la Facultat de Lletres, per tal que l'assignatura Gramàtica Superior de l'Alemany s'adapti per les assignatures Comentari Lingüístic de Textos Alemanys I i II, en lloc de les assignatures Literatura Alemanya Contemporània I i II.
- 20 Acord de 19 de desembre de 1995, pel qual s'aprova l'adhesió de la URV a l'Agrupació per a la Promoció del Port de Tarragona AIE (APPORTT).

## Càrrecs, nomenaments i personal

- 21 Acord de 19 de desembre de 1995, pel qual es designa la Dra. Isabel Miró, professora de la Facultat de Ciències de l'Educació i Psicologia, com a representant al Patronat de l'Escola Universitària de Treball Social Sant Fructuós, en substitució del Dr. Luis Valero Iglesias.
- 22 Acord de 19 de desembre de 1995, pel qual s'aprova l'informe de l'activitat realitzada durant l'any sabàtic pel Dr. Pere Anguera.
- 23 Acord de 19 de desembre de 1995, pel qual es ratifica el concurs de mèrits de l'escala de tècnic com a cap del Servei d'Estudiants i Gestió d'Extensió Universitària en la Sra. M. Cinta Olivé Conde.



## Convenis

- 24 Acord de 19 de desembre de 1995, pel qual es ratifiquen els convenis següents:
- Conveni de cooperació entre l'Associació Empresarial Química de Tarragona i la Universitat Rovira i Virgili.
  - Conveni específic de col·laboració entre la Universitat Rovira i Virgili i l'Oficina Provincial de la Creu Roja de Tarragona.
  - Conveni de col·laboració entre la Universitat Rovira i Virgili i l'empresa NCS.
  - Conveni de col·laboració entre la Universitat Rovira i Virgili i la Universidad Autónoma Gabriel René Moreno (Bolívia).
  - Conveni marc de col·laboració entre la Universitat Rovira i Virgili i la Universitat Oberta de Catalunya.
  - Conveni específic de col·laboració entre la Universitat Rovira i Virgili i l'Autoritat Portuària de Tarragona per a la realització del màster d'Arxivística.
  - Conveni de col·laboració arqueològica entre l'Ajuntament de Tarragona i la URV.
  - Conveni entre la Universidad Latina de Costa Rica i la URV.
  - Conveni de col·laboració entre el Departament d'Indústria i Energia de la Generalitat de Catalunya i la URV.
  - Programa específic per al 1995 en el marc del Conveni de col·laboració entre el Centre d'Informació i Desenvolupament Empresarial (CIDEM) i la URV.

Universitat Rovira i Virgili

Edició: Secretaria General

c/ de l'Escorxador, s/n · 43003 Tarragona

Tel. 55 80 10 · Fax 55 80 22 · [sg@orgov.urv.es](mailto:sg@orgov.urv.es)

Producció: Servei de Publicacions